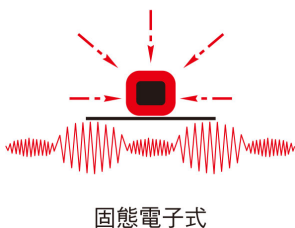
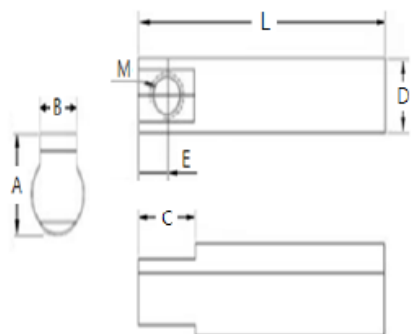


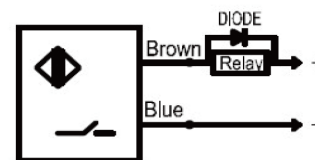
電子磁性感應開關+套框



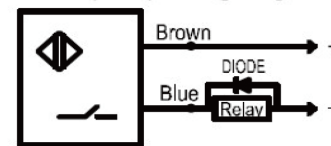
型號	ALA-T93S
配線方式	2線式
開關邏輯	常開型
接點型式	電子式無接點
適用負載	24VDC Relay, PLC
使用電壓範圍	24VDC (6-30V DC)
使用電流範圍	100mA max.
接點容量	0.6W max.
消耗電流	0.02 m
壓降	4V max.
洩漏電流	0.65mA max.
耐衝擊	50G
耐振動	9G
使用溫度範圍	-10°C~+70°C (不凍結)
配線方式	2.9φ, 2C, PVC
電線長度	2m
指示燈亮時機	迴路通路時(ON時), 指示指亮
絕緣等級	IEC 529 IP67
指示燈亮顏色	紅燈
重量	12.8g (2m電線)
保護迴路	突波吸收保護



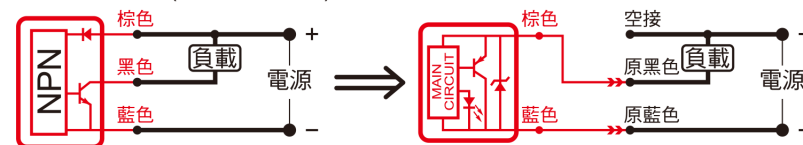
接線圖： Relay Load Sink(NPN) Wiring diagram



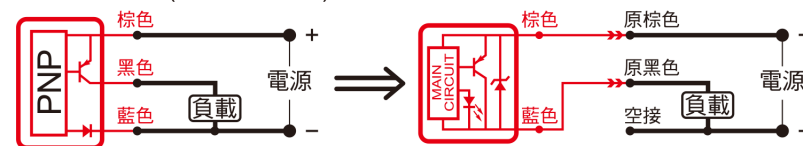
Relay Load Source(PNP) Wiring diagram



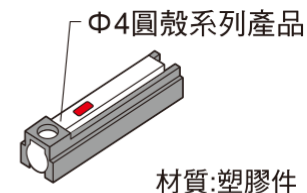
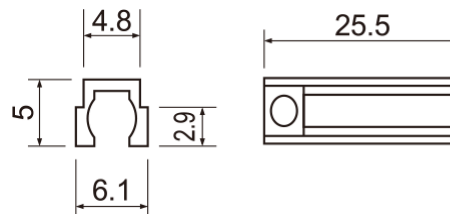
兩線式替換NPN型接法(原棕色線空接)



兩線式替換NPN型接法(原藍色線空接)



套框尺寸：



型號	A (mm)	B (mm)	C (mm)	D (mm)	E (mm)	L (mm)	M (MxP)
ALA-T93S-2+WA11046	4.97	2.8	4	3.95	2	17	M2.5x0.45